

Рис 76 Гидрогеологический разрез по простиранию рудных залежей железорудных месторождений орловского типа северо-восточной аномальной полосы КМА
Составил Б. Н. Смирнов
Условные обозначения см на рис 74

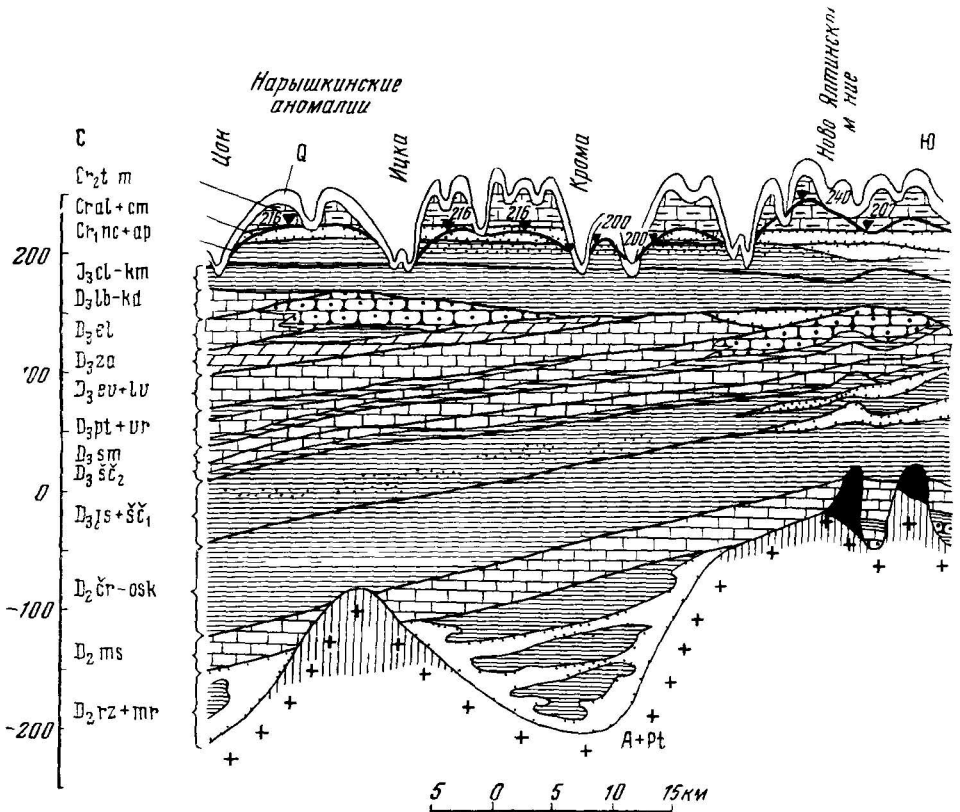


Рис 77 Гидрогеологический разрез по простиранию рудных залежей железорудных месторождений орловского типа юго-западной аномальной полосы КМА
Составил Б. Н. Смирнов
Условные обозначения см на рис 74