

По линии А-Б

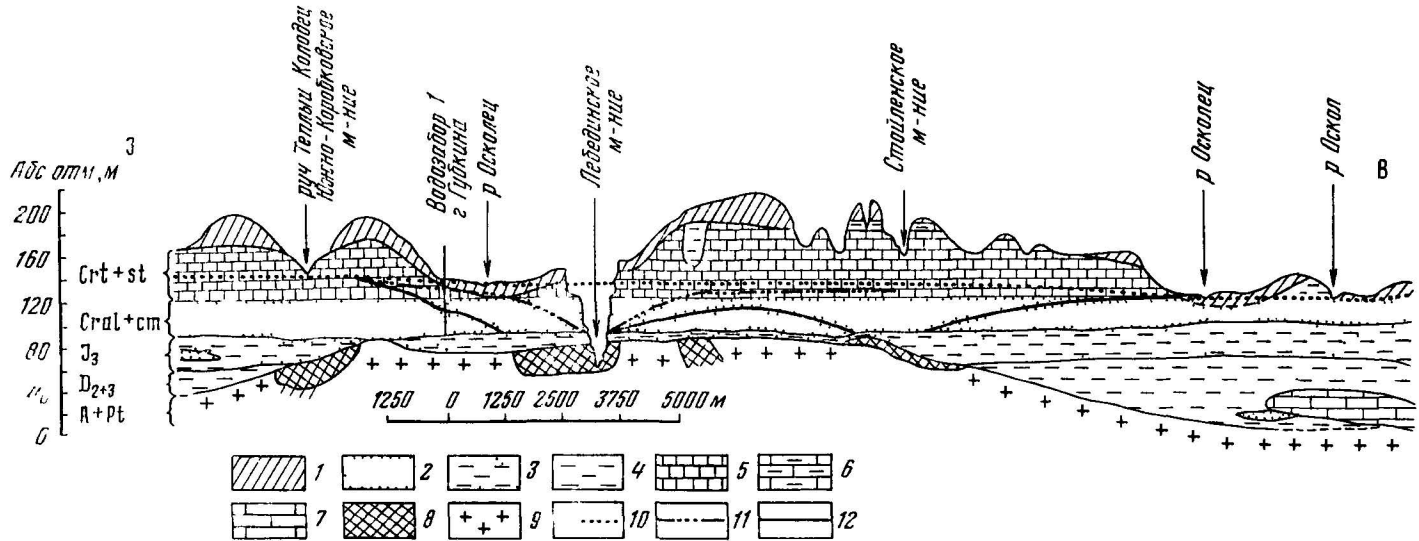


Рис 72 Гидрогеологический разрез по линии А—Б по Староскольскому железорудному району (см рис 71) Составил В С Плотников

1 — суглинки 2 — пески 3 — глины песчаные 4 — глины 5 — мел 6 — мергели 7 — известняки 8 — железные руды 9 — породы кристаллического фундамента Уровни воды сеноман альбского водоносного горизонта 10 — статический 11 — динамический на 1964 г 12 — прогнозный на 1980 г