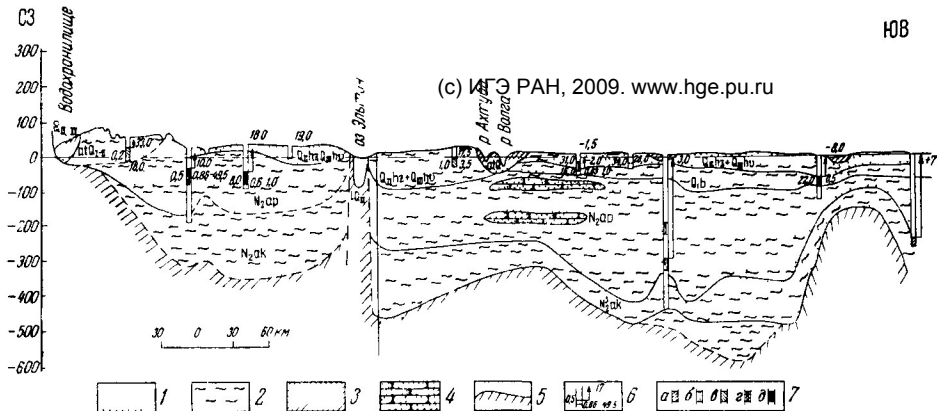


(с) ИГЭ РАН, 2009. www.hge.pu.ru



**Рис. 29.** Гидрогеологический разрез Прикаспийской впадины по линии Елшанка — оз. Баскунчак  
 1 — песок; 2 — глина; 3 — суглинок; 4 — песчаник; 5 — донеогеновые отложения, 6 — скважина  
 (цифры: слева — минерализация в г/л; справа — дебит в л/сек и понижение в м; у стрелки —  
 абс. отм. пьезометрического уровня в м, стрелка показывает величину напора); 7 — тип воды:  
 а — гидрокарбонатный, б — хлоридный, в — гидрокарбонатно-сульфатный, г — гидрокарбонатно-хлоридный,  
 д — сульфатно-хлоридный