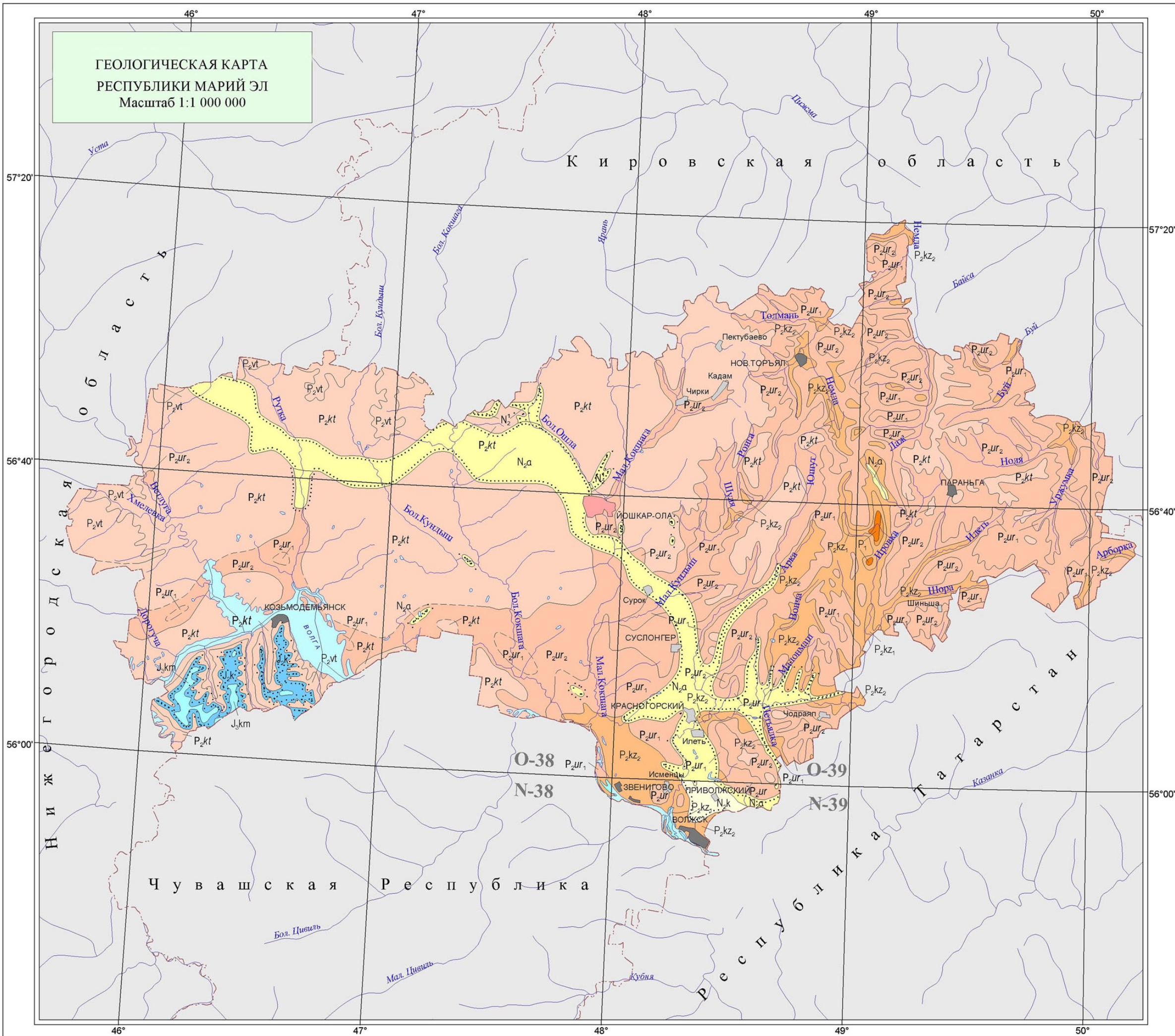


ГЕОЛОГИЧЕСКАЯ КАРТА
РЕСПУБЛИКИ МАРИЙ ЭЛ
Масштаб 1:1 000 000



УСЛОВНЫЕ ОБОЗНАЧЕНИЯ

Населенные пункты, изображение которых выражается в масштабе карты:

- административный центр республики
- административный центр района
- прочие населенные пункты

Населенные пункты, изображение которых не выражается в масштабе карты:

- административный центр района

- Водохранилища, озера, реки
- Реки
- Границы субъектов Российской Федерации

лист О - (38),39

НЕОГЕНОВАЯ СИСТЕМА	ВЕРХНИЙ ОТДЕЛ	ПЛИОЦЕН	N _{2a}	Верхний плиоцен. Акчагыльский ярус - пески, алевроиты, глины
			N ₂ ¹	Нижний плиоцен - глины, пески, алевроиты
ЮРСКАЯ СИСТЕМА	ВЕРХНИЙ ОТДЕЛ	СРЕДНИЙ ОТДЕЛ	J ₃ km	Кимериджский ярус - глины, алевроиты, мергели, сланцы, пески
			J ₂ k	Келловейский ярус - глины, алевроиты, пески, мергели
ЮРСКАЯ СИСТЕМА	ВЕРХНИЙ ОТДЕЛ	ТАТАРСКИЙ ЯРУС	P ₂ vt	Верхний горизонт. Вятская серия - песчаники, конгломераты, глины, алевроиты, мергели, известняки
			P ₂ kt	Северодвинский горизонт. Котельничская серия - глины, алевроиты, песчаники, мергели, конгломераты, известняки
			P ₂ ur ₂	Верхняя подсерия - глины, алевроиты, мергели, известняки, песчаники, доломиты
			P ₂ ur ₁	Нижняя подсерия - глины, алевроиты, песчаники, мергели, доломиты, гипсы
			P ₂ kz ₂	Верхний подъярус - глины, песчаники, известняки, доломиты, мергели, гипсы, ангидриты
			P ₂ kz ₁	Нижний подъярус - известняки, доломиты, мергели, гипсы
ПЕРМСКАЯ СИСТЕМА	ВЕРХНИЙ ОТДЕЛ	КАЗАНСКИЙ ЯРУС	P ₂ u	Уфимский ярус - глины, алевроиты, песчаники, гипсы, ангидриты, мергели, известняки, конгломераты
			P ₁	Нижний отдел - известняки, доломиты, ангидриты, гипсы, аргиллиты

Границы между разновозрастными геологическими образованиями и литологическими подразделениями достоверные и предполагаемые

Границы несогласного залегания образований достоверные и предполагаемые

лист N - (38),39

НЕОГЕНОВАЯ СИСТЕМА	ВЕРХНИЙ ОТДЕЛ	ПЛИОЦЕН	N _{2a}	Акчагыльский региоярус - пески, глины, алевроиты, галечники
			N ₂ k	Киммерийский региоярус - пески, глины, алевроиты, галечники
ЮРСКАЯ СИСТЕМА	ВЕРХНИЙ ОТДЕЛ	ТАТАРСКИЙ ЯРУС	J ₃	Отложения нерасчлененные - глины, алевроиты, известняки, песчаники
			P ₂ ur	Нижний подъярус. Уржумский горизонт. Уржумская серия - глины, известняки, доломиты, мергели, алевроиты, песчаники
ПЕРМСКАЯ СИСТЕМА	ВЕРХНИЙ ОТДЕЛ	КАЗАНСКИЙ ЯРУС	P ₂ kz ₂	Верхний подъярус - глины, мергели, известняки, доломиты, алевроиты, песчаники, конгломераты, каменная соль, гипсы, ангидриты
			P ₂ kz ₁	Нижний подъярус - известняки, доломиты, мергели, глины, алевроиты, песчаники, конгломераты, гипсы, ангидриты
ПЕРМСКАЯ СИСТЕМА	НИЖНИЙ ОТДЕЛ		P _{1s}	Нижний отдел. Сакмарский ярус - известняки, доломиты, ангидриты, гипсы

Границы между разновозрастными геологическими образованиями достоверные

Границы несогласного залегания образований достоверные и предполагаемые



Карта составлена по материалам изданных карт м - ба 1:1 000 000