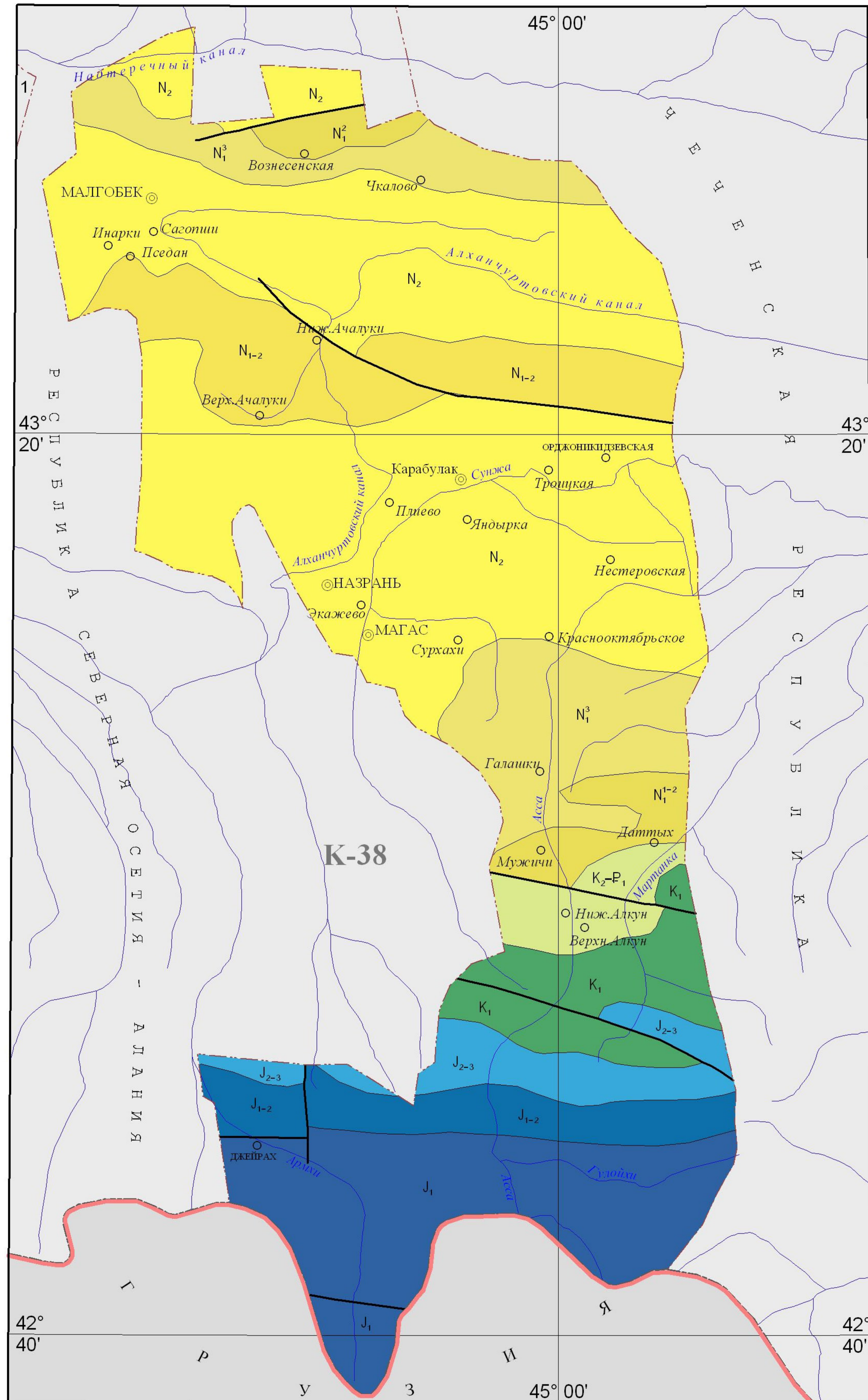


СЕВЕРО-КАВКАЗСКИЙ ФЕДЕРАЛЬНЫЙ ОКРУГ
РЕСПУБЛИКА ИНГУШЕТИЯ
ГЕОЛОГИЧЕСКАЯ КАРТА



УСЛОВНЫЕ ОБОЗНАЧЕНИЯ

- | | | | |
|--------|-------------------|--------------------------------|----------------------------------------------------------------------------------------------------------------|
| НЕОГЕН | | N ₂ | Плиоцен. Конгломераты, туфы, туфопесчаники, пески, галечники, глины (до 500 м) |
| | | N ₁₋₂ | Миоцен и плиоцен. Конгломераты, галечники, пески, глины, песчаники, туфопесчаники (до 1600 м) |
| | | N ₁ ³ | Верхний миоцен. Глины, пески, песчаники, алевролиты, мергели, известняки-ракушечники, конгломераты (до 1400 м) |
| | | N ₁ ² | Средний миоцен. Глины с прослоями песков, песчаников, мергелей (до 440 м) |
| | | N ₁ ¹⁻² | Нижний и средний миоцен. Глины, прослой песков, песчаников, мергелей (до 960 м) |
| ЮРА | | K ₂ -P ₁ | Верхний мел и палеоцен. Известняки, мергели, стяжения кремней, иногда горизонты олистостром (до 1250 м) |
| | | K ₁ | Мел. Нижний отдел. Песчаники, алевролиты, известняки, глины, мергели (до 1620 м) |
| | | J ₂₋₃ | Средний и верхний отделы. Известняки, доломиты, в основании песчаники, алевролиты, глины (до 1840 м) |
| | | J ₁₋₂ | Нижний и средний отделы. Аргиллиты, прослой алевролитов и песчаников (до 1500 м) |
| | | J ₁ | Нижний отдел. Аргиллиты, алевролиты, песчаники (до 3400 м) |
| | | | Геологические границы |
| | | | Основные разрывные нарушения |
| | MAGAS | | Города - административные центры |
| | Карабулак | | Города |
| | орджоникидзевская | | Поселки - административные центры |
| | Инарки | | Прочие населенные пункты |
| | | | Гидросеть |
| | | | Граница государственная |
| | | | Границы субъектов Российской Федерации |
- Цифрами на карте обозначены: 1 - Кабардино-Балкарская Республика

Проекция Гаусса-Крюгера.
Осевой меридиан 45°00'.

